

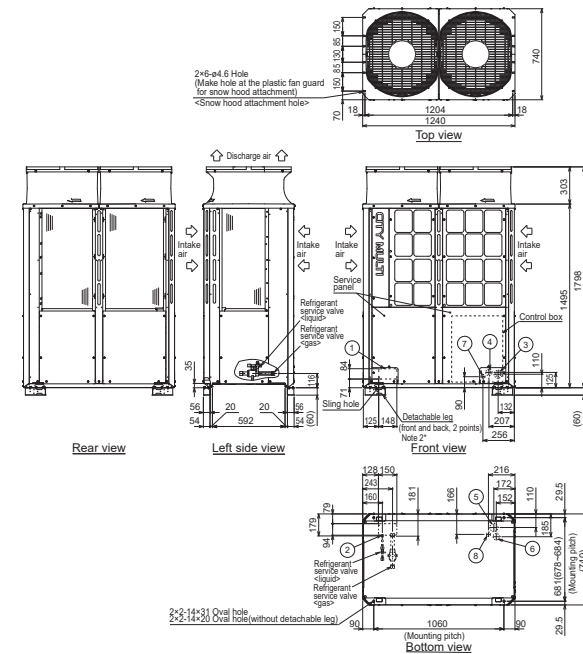
Productfiche

Hybrid City Multi Y | koelen OF verwarmen | R32 | High COP | 16pk | PUHY-EM400YNW-A1



Buitenunit		PUHY-EM400YNW-A1		
Koeling	Nominale capaciteit	kW	45,0	
	Opgenomen vermogen	kW	12,82	
	SEER / $\eta_{s,c}$		7,4 / 2.93	
Verwarming	Nominale capaciteit	kW	50,0	
	Opgenomen vermogen	kW	13,40	
	SCOP / $\eta_{s,h}$		3,5 / 1.37	
	Capaciteit bij -10°C	kW	35,0	
Specificaties	Afmetingen (B x D x H)	mm	1240 x 740 x 1858	
	Gewicht	kg	299,0	
	Koeling	Geluidsvermogen	dB(A)	82.5
		Geluidsdruk	dB(A)	65
		Luchtvolume	m ³ /u	16.200
		Toepassingsgebied	°C	-5~52
	Verwarming	Geluidsdruk	dB(A)	65
		Luchtvolume	m ³ /u	16.200
		Toepassingsgebied	°C	-20~+15
	Beschikbare statische druk	Pa		0-30-60-80
Koeltechnische gegevens	Diameter vloeistof- & gasleiding	"	1/2 - 1 1/8	
	Maximale leidinglengte	m	1000	
	Maximaal hoogteverschil	m	50 (90)	
	Koelmiddel		R32	
	Hoeveelheid koelmiddel	kg	10,8	
	CO ₂ -equivalent	ton	7,290	
	Koelmiddelvoorvulling voor	m	0	
	Navulhoeveelheid koelmiddel	g/m	Formula	
	Maximale koelmiddelvulling	kg	23,8	
CO ₂ -equivalent bij max. koelmiddelvulling	ton	16,065		
Elektrische gegevens	Voedingsspanning	V;f;Hz	400;3+N;50	
	Voedingskabel	mm ²	5G 10	
	Afzekering	A	63 (B)	
	Communicatiekabel	mm ²	2x1,5 + S	

Rendementen volgens EU-verordening 2016/2281



Fiche produit

Hybrid City Multi | Série Y | Froid ou chaud | High COP | PUHY-EM | PUHY-EM400YNW-A1



Unité extérieure		PUHY-EM400YNW-A1		
Froid	Capacité nominale	kW	45,0	
	Puissance absorbée	kW	12,82	
	SEER / $\eta_{s,c}$		7,4 / 2.93	
Chauffage	Capacité nominale	kW	50,0	
	Puissance absorbée	kW	13,40	
	SCOP / $\eta_{s,h}$		3,5 / 1.37	
Spécifications	Puissance à -10°C	kW	35,0	
	Dimensions (L x P x H)	mm	1240 x 740 x 1858	
	Poids	kg	299,0	
	Froid	Puissance acoustique	dB(A)	82.5
		Pression acoustique	dB(A)	65
		Débit d'air	m ³ /h	16.200
		Plage de fonctionnement	°C	-5~52
	Chauffage	Pression acoustique	dB(A)	65
		Débit d'air	m ³ /h	16.200
	Plage de fonctionnement	°C	-20~+15	
Pression statique disponible	Pa	0-30-60-80		
Données frigorifiques	Diamètre conduite liquide & gaz	"	1/2 - 1 1/8	
	Longueur maximale	m	1000	
	Dénivellation maximale	m	50 (90)	
	Type de fluide frigorigène		R32	
	Précharge de fluide frigorigène	kg	10,8	
	Précharge de fluide frigorigène pour	m	7,290	
	Volume de mise à niveau du fluide frigorigène	g/m	0	
	Équivalent CO ₂	tonnes	Formula	
	Charge de fluide frigorigène maximale	kg	23,8	
Équivalent CO ₂ en charge maximale	tonnes	16,065		
Données électriques	Alimentation électrique	V;ph;Hz	400;3+N;50	
	Câble d'alimentation	mm ²	5G 10	
	Taille de fusible recommandée	A	63 (B)	
	Câble de communication	mm ²	2x1,5 + S	

Rendements selon le règlement de l'UE 2016/2281

